

197



ISPRA
Istituto Superiore per la Protezione
e la Ricerca Ambientale

Contatti | Mappa | Ricerca

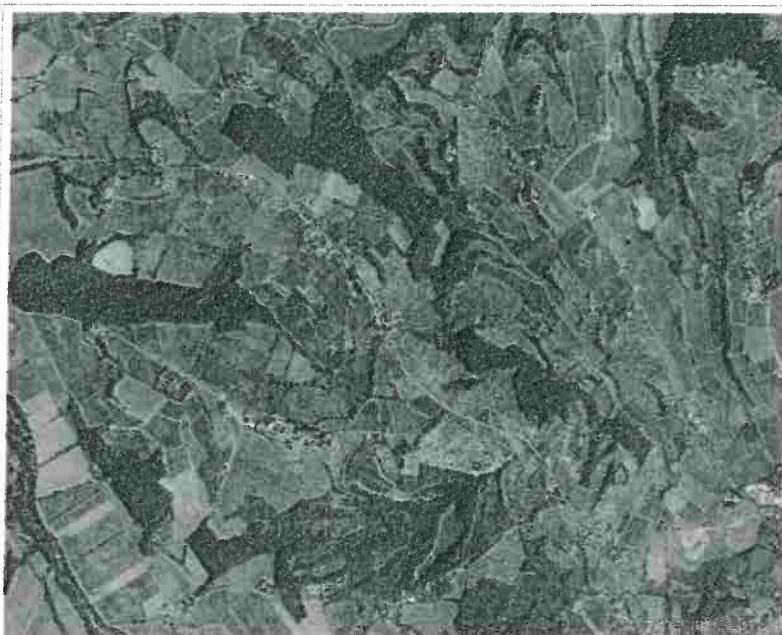
Indagini nel
sottosuolo (L. 464/84)

Archivio nazionale delle indagini del sottosuolo (Legge 464/1984)

Scheda indagine

Codice: 190954
Regione: TOSCANA
Provincia: FIRENZE
Comune: SAN CASCIANO IN VAL DI PESA
Tipologia: PERFORAZIONE
Uso: DOMESTICO
Profondità (m): 60.00
Quota pc sim (m): 240
Anno realizzazione: 2004
Numero diametri: 1
Presenza acqua: SI
Portata massima (l/s): 0.06
Portata esercizio (l/s): 0.05
Numero falde: 1
Numero filtri: 1
Numero piezometrie: 1
Stratigrafia: SI
Certificazione(*): SI
Numero strati: 9
Longitudine ED50 (dd): 11.156388
Latitudine ED50 (dd): 43.673889
Longitudine WGS84 (dd): 11.155431
Latitudine WGS84 (dd): 43.672909

Ubicazione indicativa dell'area d'indagine



(*)Indica la presenza di un professionista
nella compilazione della stratigrafia

DIAMETRI PERFORAZIONE

Progr	Da profondità (m)	A profondità (m)	Lunghezza (m)	Diametro (mm)
1	0	60	60	250

FALDE ACQUIFERE

Progr	Da profondità (m)	A profondità (m)	Lunghezza (m)
1	53	56	3

POSIZIONE FILTRI

Progr	Da profondità (m)	A profondità (m)	Lunghezza (m)	Diametro (mm)
1	53	56	3	140

MISURE PIEZOMETRICHE

Data rilevamento	Livello statico (m)	Livello dinamico (m)	Abbassamento (m)	Portata (l/s)
AGO / 2004	52	56	4	

STRATIGRAFIA

Progr	Da profondità (m)	A profondità (m)	Spessore (m)	Età geologica	Descrizione litologica
1	0	3	3.0		ARGILLA LIMOSA MARRONE
2	3	10	7.0		CONGLOMERATO IN MATRICE LIMOSA
3	10	22	12.0		ARGILLA GRIGIA
4	22	46.5	24.5		ARGILLA MARRONE
5	46.5	49.5	3.0		CONGLOMERATI
6	49.5	51.3	1.8		ARGILLA GRIGIA
7	51.3	53.3	2.0		GHIAIA CON TORBA
8	53.3	56.3	3.0		GHIAIA IN MATRICE LIMOSA

9	56.3	60	3.7	ARGILLA GRIGIA
---	------	----	-----	----------------

ISPRA - Copyright 2010